

Parc naturel régional

de Camargue



Programme
Grand public
Automne-hiver
2019-2020



Parc
naturel
régional
de Camargue

EXPOSITION
PERMANENTE

Le fil de l'eau, Le fil du temps en Camargue



© Estelle Rouquette

Au mas du Pont de Rousty, le Musée de la Camargue met en œuvre l'action culturelle du Parc naturel régional de Camargue.

Rénovée en 2013, son exposition permanente « Le fil de l'eau, le fil du temps » raconte la Camargue en objets, installations interactives, vidéos et œuvres d'art contemporain.

La visite se prolonge sur le sentier de découverte par une traversée des paysages façonnés par l'homme et la nature.

Au départ du sentier, l'arche de bois réalisée par Tadashi Kawamata, invite à s'élever pour méditer sur le paysage agricole, fruit du travail de l'homme et de l'eau du Rhône.



© Cindy Avon



© Estelle Rouquette / PNRC

La Boutique du musée

La librairie boutique du musée propose un grand choix d'ouvrages sur la Camargue (Histoire, photographie, ethnologie, littérature, géographie, ornithologie, etc) et une grande variété de créations et de produits locaux : savons, fleur de sel, riz, textiles, bijoux et souvenirs « made in Camargue ».



La Vénus d'Alès



© PNR



© Cindy Avon

Un musée pour tous

Pour favoriser l'accès de la culture au plus grand nombre, l'équipe du musée conçoit des programmes sur mesure.

Labellisée « Tourisme et Handicap », l'exposition permanente est adaptée aux quatre types de handicaps, visuel, auditif, moteur et mental.

Visites adaptées sur réservation à l'accueil.





© PNR

MUSÉE DE LA CAMARGUE
PARC NATUREL RÉGIONAL DE CAMARGUE

Renseignements : 04 90 97 10 82
musee@parc-camargue.fr
www.museedelacamargue.com

Retrouvez toute l'actualité du musée :

 facebook.com/musee.camargue
 instagram.com/museedelacamargue

Une extension pour le Musée de la Camargue

En 2019, pour fêter ses 40 ans, le Musée de la Camargue s'est agrandi !

Une salle d'exposition temporaire et des espaces d'accueil offrent de nouveaux services aux visiteurs.

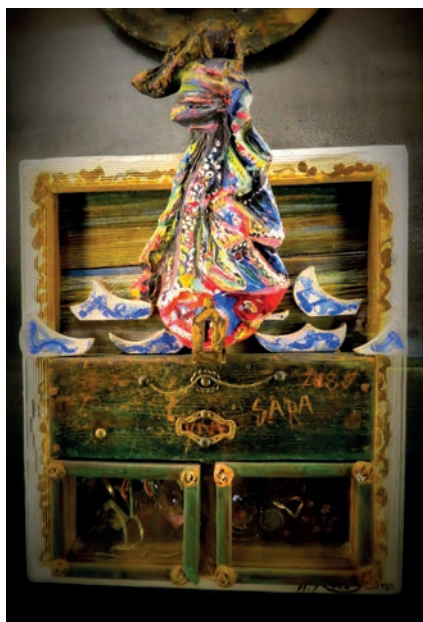


© Cindy Avon

Un projet soutenu par le Ministère de la Culture, la Région Sud Provence-Alpes Côte d'Azur, le Département des Bouches-du-Rhône et la Communauté d'agglomération Arles, Crau, Camargue, Montagnette.



© Franck Pourcel



© Etodie Séguier



© PHRC

Les acquisitions des 10 dernières années sont présentées dans les nouveaux espaces du musée.

Photographies de Gaston Bouzanquet, Franck Pourcel, Mireille Loup, Vanessa Gilles, Lucien Clergue, Suzanne Hetzel; Oeuvres sonores de Philippe Debarge et Kaye Mortley ; Oeuvres plastiques de Tadashi Kawamata, Axelle Remeaud, Frédérique Nalbandian, Tony Maiquez, Hélène Arnal, Jean-René Laval, Etienne Laget et objets donnés par les particuliers. Tout y est !

SAMEDI 21 & DIMANCHE
22 SEPTEMBRE • 9H-18H

Journées Européennes du Patrimoine

Pour la 36^e édition des Journées du Patrimoine, le musée ouvre ses nouveaux espaces au public et présente 10 années d'acquisitions qui ont enrichi les collections.

Tout le week-end

DE 9H À 18H : accès libre au musée (expositions temporaire et permanente).

Dimanche 22

DE 11H À 17H : pique-nique au Musée avec nos producteurs locaux (vin, fromages, viande de taureaux, fruits, etc.), découverte de nos artisans, animations, Food truck.

DE 10H À 12H ET DE 13H À 17H30 : baptême à cheval en carrière.

11H30, 13H30 ET 16H30 : présentation de monte Camargue par l'éleveur Philippe Jouffre et ses enfants



© Carole Unal



14H : visite guidée du musée et de l'exposition temporaire par Estelle Rouquette, conservateur du musée (sur inscription, 30 personnes max).

15H : place au jeune Quatuor d'accordéons avec Manon Goux, Estelle Mazzillo, Jeyson Rous-Seva, Gaël Alcantud, qui propose un véritable voyage à travers les styles musicaux, sous la houlette de Carole Unal enseignante. De Bach à Galliano en passant par Piaf, de la Russie à l'Argentine, l'accordéon autrement...

Un partenariat avec le Conservatoire de musique du Pays d'Arles (accès libre, dans la limite des places disponibles).



© PHRC



© Christelle Brémont

INFORMATIONS : Gratuit - **INFOS CONSERVATOIRE :** www.agglo-accm.fr

En partenariat avec le ministère de la Culture, la Communauté d'agglomération Arles Crau Camargue Montagnette, le Conservatoire de musique du Pays d'Arles.

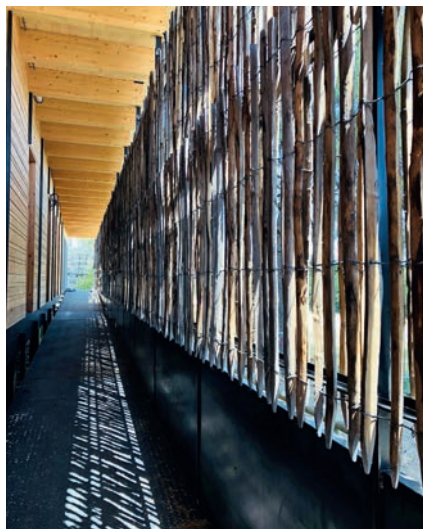
VENDREDI 18, SAMEDI 19
ET DIMANCHE 20 OCTOBRE

Journées nationales de l'Architecture

THÉMATIQUE ART/NATURE/
ARCHITECTURE

Le Musée de la Camargue en extension !

En 2019, le Musée de la Camargue s'est agrandi pour offrir un accueil plus vaste à ses visiteurs et des expositions temporaires toute l'année. L'architecture du bâtiment est conçue par l'atelier marseillais de Philippe Donjerkovic, architecte du patrimoine. Sa forme de barge évoque le littoral du delta du Rhône, comme sa ceinture de ganivelles de châtaigner utilisées pour maintenir les dunes de sable. Les pilotis qui portent la structure la surélèvent au-dessus du niveau de l'inondation qui a frappé le musée par deux fois en 1993 et 1994. A l'avenir, si l'inondation survient à nouveau



© Cindy Avon

les collections du musée pourront y être réfugiées. Visite du bâtiment guidée par Estelle Rouquette, conservateur du musée

Samedi 19 et Dimanche 20

15H : Visite guidée du musée
et de l'extension par Estelle Rouquette,
conservateur du musée



© Cindy Avon

SAMEDI 12 OCTOBRE •
18H30-23H

Le Jour de la Nuit

NATURE ASTRONOMIE
ET PROTECTION DE
L'ENVIRONNEMENT

Observation du ciel

LE 12 OCTOBRE, le Parc naturel régional de Camargue fête « le jour de la nuit », manifestation nationale de sensibilisation au monde nocturne et à la pollution lumineuse.

La Camargue, territoire qui reste relativement peu peuplé (et ainsi peu éclairé), représente un des meilleurs endroits du département des Bouches du Rhône pour observer les étoiles. Le Parc invite l'association arlésienne « les astronomes amateurs du delta » à faire découvrir les planètes du système solaire et même encore plus loin, les constellations.

La soirée commence par une observation du coucher du soleil en toute fin d'après-midi, suivi de l'observation du lever de lune. Elle se poursuit au Musée de la Camargue par une mini conférence sur le thème de la pollution lumineuse et de ses conséquences sur le monde du vivant. Pour finir par une observation de la voûte céleste avec une balade contée dans les constellations :

INTERVENANTS : Parc naturel régional de Camargue et Association « Les astronomes amateurs du delta »

MARDI 5 NOVEMBRE • 19H

Ethno bistrot

COURSE LIBRE, DUOLOGOS

Duo décalé entre ethnologie et art de la rue

A l'occasion des ethnobistrots du musée, ethnologues ou historiens présentent un ouvrage, un film ou une conférence sur un sujet mis en musique et en saveurs au cours d'un repas à déguster. Une soirée complète durant laquelle on s'instruit, on tchathe et on se régale !

Anais Vaillant, ethnologue, a réalisé un travail de recherche sur la bouvine. Pierre Pilatte, comédien (co-fondateur de la compagnie 1 Watt) aime se frotter à des projets insolites en jouant sur un registre décalé et burlesque.

"C'est dans l'arène que l'ethnologue découvre son clown.

C'est dans la rue que les corps risquent de s'ensauvager. Course libre est le lieu de rencontre avec le Taureau, figure animale multiple et ambivalente .

Quelle place laissera-t-on à l'animal, au sauvage, au risque ?

Quelle fête pourra survivre à la norme ?"

Les DUOLOGOS (du grec ancien lógos : la parole, le discours et la raison) sont des créations écrites et jouées par un artiste et un scientifique. Le Citron Jaune, concepteur et producteur du projet, propose aux deux intervenants, qui ne se connaissent pas au départ, une méthodologie précise de rencontre et d'accompagnement pour l'écriture d'une performance. La représentation est suivie d'échanges avec le public. L'objectif est de décaler les regards sur la recherche scientifique de manière ludique et sensible.

Organisé en partenariat avec le Citron jaune. Tarif: 20 € Sur réservation, dans la limite des places disponibles.



SAMEDI 14 ET
DIMANCHE 15 DÉCEMBRE

Noël Gardian 4.0

Pour la 4^{ème} édition du Noël gardian, le musée de la Camargue ouvre ses nouveaux espaces le samedi 14 et le dimanche 15 décembre, aux artisans, à leur savoir faire pour le plus grand plaisir des petits et des grands. Une occasion de découvrir le musée nouvellement aménagé et un marché insolite

A l'intérieur, près de 35 exposants vous dévoileront leurs secrets de création, du bois flotté aux bijoux, du miel au chocolat, en passant par la céramique, la peinture sur verre, le papier de riz, les fleurs et plein d'autres encore.

A l'extérieur, l'éleveur Philippe Jouffre propose un baptême à cheval et une présentation de monte Camargue.



© PNIC

Samedi et Dimanche

DE 10H À 11H30, DE 13H À 14H
ET DE 15H À 16H30 : baptême à cheval

A 11H30 ET À 14H : démonstration
de 20 min de monte Camargue par
les enfants de l'éleveur Philippe Jouffre

TOUTE LA JOURNÉE, ateliers pour les
enfants avec nos artisans (payant)

- de chantournage de bois (dentelle de bois)
- de peinture sur verre
- de décoration de Noël
- création en papier de riz



© PNIC

MARDI 4 FÉVRIER • 19H

Ethno bistrot

RETOUR SUR «PARADISIAQUE !
ENTRE RÊVES ET BÉTON,
LE DELTA DU RHÔNE DE FOS
À LA GRANDE MOTTE»



© Bob ter Schiphorst

Une exposition des Rencontres Arles photographie co produite avec le Parc naturel régional de Camargue sur l'aménagement du delta du Rhône décidé par l'État dans les années 1960-70. Trois sites vont connaître des destins différents : Fos-sur-Mer est désigné pour un projet portuaire et industriel ; la Grande Motte est choisie pour être la première station balnéaire de la Mission Racine et l'île de Camargue devient une terre à préserver grâce à la création d'un Parc naturel régional.

Avec Agnès Barruol et Estelle Rouquette, commissaires de l'exposition «Paradisiaque ! Entre rêves et béton, le delta du Rhône de Fos à la Grande Motte» co produite par les Rencontres d'Arles et le Parc naturel régional de Camargue. L'ouvrage catalogue de l'exposition est présenté par l'éditeur Actes sud. Avec Bernard Picon sociologue auteur de «L'Espace et le temps en Camargue» et Hélène Vesian, auteur de «Fos sur Mer, les métamorphoses».

Soirée organisée en partenariat avec les Rencontres d'Arles, les éditions Actes sud, les CAUE des Bouches-du-Rhône et de l'Hérault, Marseille Aix Métropole et la Commune de La Grande Motte



© Georges Vlassis



CONTACTS

04 90 97 10 82 - musee@parc-camargue.fr

MUSÉE DE LA CAMARGUE

Parc naturel régional de Camargue
 Mas du Pont de Rousty (RD570) - 13200 Arles
www.museedelacamargue.com
www.parc-camargue.fr
 [musee.camargue](https://www.facebook.com/musee.camargue)
 [instagram.com/museedelacamargue](https://www.instagram.com/museedelacamargue)
 GPS : lat. 43.6238067 • long. 4.5287493

HORAIRES D'OUVERTURE

PÉRIODE AUTOMNE-HIVER

Du 1^{er} octobre au 31 mars : de 10h à 17h

Ouvert tous les jours sauf le mardi, le 25 décembre, le 1^{er} janvier et les week-ends de novembre à janvier inclus, hors vacances scolaires.

Durée moyenne de la visite du musée : 1h30

Durée de la visite du sentier : 1h30



musée de France



TARIFS

Tarif plein : 7 €

Tarif réduit : 4 € (jeunes âgés de 10 à 18 ans, étudiants, + de 65 ans, groupes à partir de 10 personnes...).

Gratuité : - de 10 ans, - de 18 ans en visite scolaire, demandeurs d'emploi, journalistes, personnes en situation de handicap et leur accompagnateur, enseignants, membres de l'ICOM...

Gratuité le premier dimanche du mois.

Pass Monuments Arles

- **Pass Avantage** : accès à tous les monuments et musées inclus dans le Pass
 Tarif plein : 16 € - Tarif réduit : 13 €
- **Pass Liberté** : accès à 4 monuments, Musée-monument Réattu et un musée au choix - Tarif plein : 12 € - Tarif réduit : 10 €
- **Pass Famille** : 20 €
 + de Pass proposés pour les familles

Entrée exposition temporaire : 4 €

LA BOUTIQUE DU MUSÉE

Un espace dédié à l'artisanat local, aux produits du terroir, qui met en avant le travail de ses habitants et une librairie spécialisée consacrée à la Camargue, son histoire, sa géographie, ses patrimoines culturel et naturel.

SERVICES

- Traductions : provençal, anglais, italien, chinois
- Jeux de piste pour enfants
- Musée climatisé
- Pique-nique possible (aire aménagée)
- Parking accessible aux bus
- Animaux (en laisse) autorisés sur le sentier, interdits à l'intérieur du musée



Conservatoire
du littoral



Parc
naturel
régional
de Camargue

À l'embouchure du Rhône. Le domaine de la Palissade

Le domaine de la Palissade est situé à quelques encablures de la mer Méditerranée, et escorté par la dernière courbe du Rhône avant son embouchure.

De formation très récente (18^{ème} siècle), ce territoire est un des tout dernier vestige de la Camargue non protégée par les digues. L'action conjuguée du Rhône et de la mer a favorisé la formation d'une diversité de milieux naturels remarquables.

Première acquisition du Conservatoire du littoral en France, cet espace naturel est géré par le Parc naturel régional de Camargue. Destiné à la protection de la nature, il permet également le maintien d'activités socio-économiques locales telles que l'élevage. Le domaine est ouvert au public avec une nette orientation vers les actions de sensibilisation/découverte de l'environnement. Le Parc vous y accueille de février à novembre, dans le cadre de visites au coeur de la nature camarguaise.



© Emmanuel Viallet / PNRC



© Emmanuel Viallet / PNRC



Visites guidées

Sur ce programme de visites, les guides naturalistes du Parc proposent de partager leur connaissance du territoire, en cheminant au coeur de paysages uniques et authentiques, très proches de la Camargue originelle.



© M. Renaudin

Les matinales de fin d'été !

ACCOMPAGNEZ UN GARDE DU LITTORAL LORS DE SA TOURNÉE MATINALE !

MARDIS 3 ET 10 SEPTEMBRE
DE 6H30 À 9H

Les premières heures de la journée sont les plus propices pour les observations de la faune. Vous serez aux premières loges en accompagnant le guide naturaliste lors de sa tournée matinale sur le site.

Les balades naturalistes

JEUDI 24 OCTOBRE • DE 10H À 12H

COULEURS D'AUTOMNE À LA PALISSADE

Entre Rhône et marais, joli spectacle que ces paysages d'embouchure, baignés par la lumière douce de l'automne. Sur les marais de la Palissade, vous observerez les oiseaux migrateurs qui arrivent pour prendre leur quartier d'hiver en Camargue.

MARDI 29 OCTOBRE • DE 10H À 12H

PAYSAGES NATURELS AU BOUT DU RHÔNE

Il y a 400 ans, le Rhône a déposé des sédiments au niveau de l'embouchure, créant de magnifiques paysages naturels aux confins de la Camargue... La suite de l'histoire sera contée lors de la visite !

JEUDI 12 MARS • DE 14H À 16H

FIN D'HIVER - PRÉMICES DE PRINTEMPS SUR LES MARAIS

Au changement de saison, entre les derniers hivernants qui se préparent à partir et les premiers nicheurs, le marais est en pleine activité. Belvédère panoramique des paysages, étape dans l'observatoire pour découvrir les habitants du marais.



© Emmanuel Valet / PNRC

INFORMATIONS : Les visites guidées durent environ 2 heures. Tarif : 10€/ personne (gratuit pour les moins de 12 ans)

**RENSEIGNEMENTS & INSCRIPTIONS
SUR RÉSERVATION :**

04 42 82 81 28 / palissade@parc-camargue.fr

PROGRAMME COMPLET : www.palissade.fr/
 domainedelapalissade

Les événementiels de la Palissade

Journées européennes du Patrimoine

21 ET 22 SEPTEMBRE • 9H-18H

LE SAMEDI ET LE DIMANCHE sont journées portes ouvertes au domaine de la Palissade pour les visites pédestres.

LE 22 SEPTEMBRE DE 11H À 11H45 : depuis le bord du Rhône à la Palissade, un agent du Parc fait une présentation générale sur la Camargue, les enjeux du territoire et la gestion de ses paysages naturels de zones humides.

Exposition photographique de l'artiste Andrea Mornay

DU 1^{ER} SEPTEMBRE AU 30 NOVEMBRE
TOUS LES JOURS 9H-17H

Ethno-bistrot hors les murs du musée de la Camargue

28 MARS 2020 • 18H-20H

Journée mondiale des zones humides

2 FÉVRIER 2020 • 10H30-12H

À la découverte de la biodiversité du sentier du Clos d'argent, bordant le dernier méandre du Rhône avant son embouchure. Visite guidée gratuite sur réservation avant le 31 janvier.

RENSEIGNEMENTS ET RÉSERVATION : 04 42 86 81 28 - palissade@parc-camargue.fr - [f](#) [domainedelapalissade](#)





© Emmanuel Vialet / PNRC

DOMAINE DE LA PALISSADE

Trois sentiers pédestres avec observatoires, de 1 heure à 3 heures.

Exposition photographique

Boutique : livres sur la nature - produits du terroir et artisanat local

OUVERTURE

Février et novembre : du mercredi au dimanche de 9h à 17h

Mars à juin et septembre à octobre : tous les jours de 9h à 17h

Juillet et août : tous les jours de 9h à 18h

FERMETURE

1^{er} mai, 11 novembre, décembre et janvier.

CONTACT

Domaine de la Palissade
Parc naturel régional de Camargue

13129 Salin-de-Giraud

04 42 86 81 28

palissade@parc-camargue.fr

www.palissade.fr

 domainedelapalissade

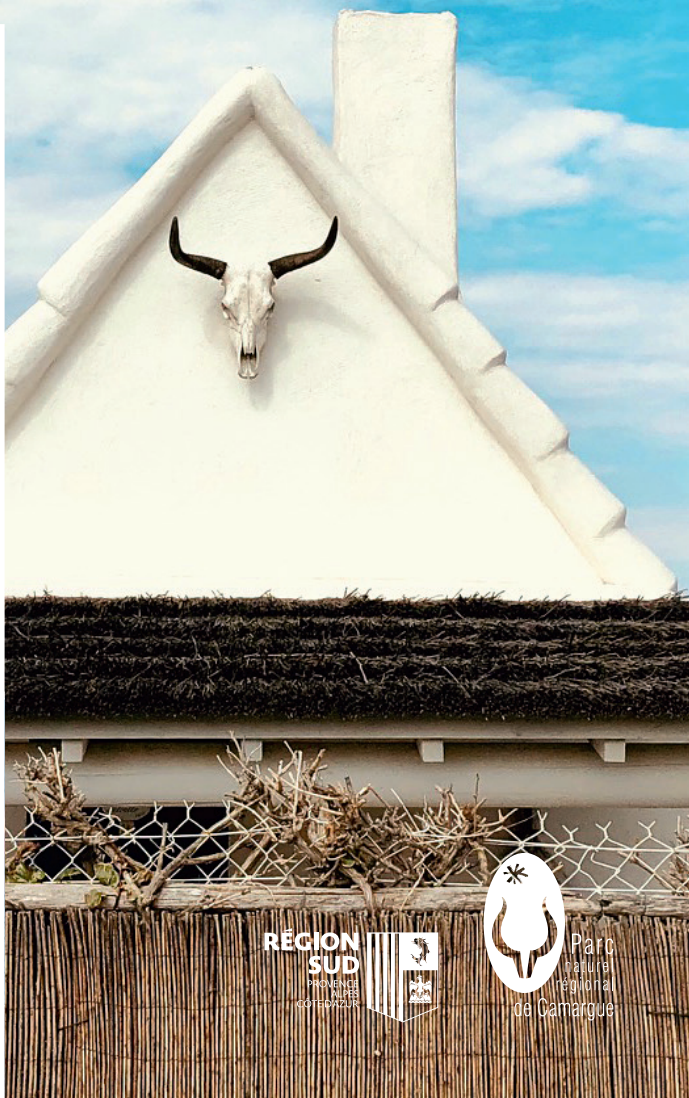
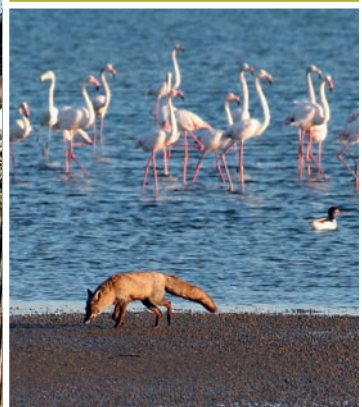
Couvertures : Photo principale © C. Avon
Vignettes © E. Séguier - C. Avon

Parc naturel régional

de Camargue



Programme
éducatif
Automne-hiver
2019-2020



RÉGION
SUD
PROVENCE
ALPES
COTE D'AZUR



Parc
naturel
régional
de Camargue

À l'école de la Camargue

« Assurer l'accueil, l'information et l'éducation du public » est une des cinq missions fondatrices des Parcs naturels régionaux. Chaque année le Parc naturel régional de Camargue met en œuvre un programme pédagogique d'Education au territoire à destination des primaires, collégiens et lycéens dans le cadre scolaire, ainsi que des jeunes et des adultes dans le cadre des loisirs.



© PNRC

Coordonnée par le service « Patrimoine et territoire », l'offre éducative du Parc est principalement mise en œuvre par les agents du Parc dédiés à cette mission. Cette offre s'appuie également sur d'autres professionnels de l'éducation à l'Environnement extérieurs à l'équipe du Parc (intervenants associatifs principalement). Enfin, elle est appuyée ponctuellement par des intervenants du territoire (riziculteurs, viticulteurs, pêcheurs, éleveurs de taureaux, producteurs) qui expliquent le lien entre leur activité et l'environnement dans lequel ils travaillent.

La sensibilisation des scolaires :

L'offre éducative du Parc, organisée par projets et par niveau de classes, se déroule sur l'ensemble du territoire et notamment dans les structures d'accueil du public gérées par le Parc : Musée de la Camargue, domaine de la Palissade, sentier d'interprétation du mas du Pont de Rousty, espaces naturels du Conservatoire du littoral.

Quelle marche à suivre pour les enseignants ?

En tout début d'année scolaire, les enseignants intéressés font une demande d'inscription par mail (contacts et coordonnées précisés pour chacune des actions).

Sensibilisation des jeunes hors temps scolaire :

Le Parc propose des actions de sensibilisation à l'environnement en direction des jeunes du territoire. Cette offre s'appuie notamment sur un partenariat avec le monde associatif et les collectivités partenaires.



© Emmanuel Viabert / PNRC



Écoles maternelles et élémentaires

MATERNELLES



© Étude-Seguir

Comment tu t'appelles ?

Cri de l'oiseau, marque à feu du manadier, « empègues » sur les murs des maisons, autant de signes et de sons à reconnaître pour identifier la Camargue, ses emblèmes et ses habitants (écoute d'oiseaux, découverte des costumes et métiers, arts visuels).

OBJECTIFS : Identifier et reconnaître les éléments visuels et sonores qui définissent une identité

LIEU : Musée de la Camargue

NIVEAU : Maternelles (cycle 1)

DURÉE : 1h30

INFOS ET RÉSERVATION :
musee@parc-camargue.fr

Découverte sensorielle de la nature

Balade sensorielle entre fleuve et marais sur le sentier du Clos d'argent, une découverte du monde vivant sur le bois des rives du Rhône, la sansouïre et le marais.

OBJECTIFS : Découvrir les paysages naturels de Camargue, la diversité de la faune et de la flore.

LIEU : Domaine de la Palissade

NIVEAU : maternelles (cycle 1)

DURÉE : 1/2 journée

INFOS ET RÉSERVATION :
l.catala-malkas@parc-camargue.fr



© PNIC

Crin blanc revisité

Le cheval camarguais, animal emblématique rendu célèbre notamment par le film d'Albert Lamorisse (*Crin blanc*), est une icône connue de tous ou presque. Au-delà de cette image d'Épinal, ce programme propose une découverte des différentes étapes de la vie de cet animal, de connaître son histoire, ses usages passés et actuels. Ceci afin de faire comprendre aux élèves quel rôle il joue dans l'écosystème camarguais et quels sont les finalités actuelles de son élevage et de sa conservation.

OBJECTIFS : Connaître et aborder un territoire par une activité humaine : l'élevage du cheval Camargue • Comprendre ce qu'est un biotope • Comprendre comment une activité humaine telle que l'élevage traditionnel peut contribuer à la diversité biologique par son impact sur l'Environnement.

LIEU : Musée de la Camargue, Sentier du Mas du Pont de Rousty, Maison du Cheval Camargue

PUBLIC : CP, CE1, CE2, CM1, CM2

NOMBRE DE SÉANCE : 2

DURÉE : 3h

PERIODE OU DATE : toute l'année



© Julien Faure / FNRC

INTERVENANTS : Parc naturel régional de Camargue, Association Mas de la Cure Maison du Cheval Camargue

TARIF : Gratuit

CONTACT ET DEMANDE D'INSCRIPTION :

j.faure@parc-Camargue.fr

Le taureau Raço di Biòu, image d'un territoire

Dans cette action pédagogique, nous abordons les pratiques et la nature particulière de l'élevage taurin en Camargue à travers des approches géographiques, culturelles et patrimoniales par une séance au Musée de la Camargue, puis sur le sentier d'interprétation du Mas du Pont de Rousty. L'après-midi de la même journée se déroule chez un éleveur qui vous ouvre les portes de sa manade et vous fait découvrir in situ et de manière vivante cette activité très spécifique intrinsèquement liée au delta du Rhône.

OBJECTIFS : Comprendre l'histoire de l'élevage du taureau de race Camargue et découvrir, in situ, le parcours de vie d'un taureau de race Camargue de sa naissance à sa mort, ainsi que rôle conservatoire de cet élevage particulier pour les paysages et les milieux en Camargue.

LIEU : Musée de la Camargue et élevage en Camargue

PUBLIC : CP, CE1, CE2, CM1, CM2

NOMBRE DE SEANCE : 2

DURÉE : 3h

PERIODE OU DATE : Toute l'année

INTERVENANTS : Parc naturel régional de Camargue, et éleveur en Camargue

CONTACT ET DEMANDE D'INSCRIPTION :

j.faure@parc-camargue.fr

Écoles maternelles et élémentaires

PRIMAIRES

La riziculture en Camargue

Marginale en Europe et en France par rapport aux autres cultures céréalières, la riziculture est une activité agricole très importante en Camargue. Ce programme propose aux élèves de découvrir le contexte géographique camarguais de la riziculture, et les techniques mises en œuvre pour cultiver le riz (visite d'une exploitation rizicole).



© Méline Granier / PNRIC

OBJECTIFS : Comprendre la gestion de l'eau pour l'agriculture qui permet l'existence de la riziculture en Camargue • Connaître les aspects techniques et environnementaux de la riziculture (le parcours cultural) en rencontrant un exploitant qui vous fait découvrir et comprendre le fonctionnement de son exploitation (au mois de mai lorsque que le riz commence à germer).

LIEU : Musée de la Camargue et chez un riziculteur

PUBLIC : CP, CE1, CE2, CM1, CM2

NOMBRE DE SEANCE : 2 SUR SITE

DURÉE : 3h

PERIODE OU DATE : d'avril à juin

INTERVENANTS : Parc naturel régional de Camargue et riziculteur camarguais

CONTACT ET DEMANDE D'INSCRIPTION :

j.faure@parc-camargue.fr



© PNRIC

L'invention de la Camargue

« Inventée » et « codifiée » à la fin du 19^{ème} et au début du 20^{ème} siècle, la Camargue nous raconte quelques mythes qui reposent en grande partie sur l'imaginaire. Une visite au Musée de la Camargue raconte aux élèves comment ce territoire s'est inventé en réaction à la modernité, comment le mythe camarguais a été véhiculé, mais aussi comment il est vécu de l'intérieur et transmis aux visiteurs à travers les différentes pratiques culturelles qui ont cours en Camargue.

OBJECTIFS : Comprendre, à travers le Musée de la Camargue (collections du musée + documents audio visuels) et tout au long du sentier d'interprétation du mas du Pont de Rousty, le processus d'élaboration de l'image de la Camargue qui nous est parvenue, un territoire partagée entre modernité, mirage agricole et mythe de nature sauvage.

LIEU : Musée de la Camargue et sentier d'interprétation du mas du Pont de Rousty

PUBLIC : CM1, CM2

NOMBRE DE SEANCE : 1 SUR SITE

DURÉE : 5h

PERIODE OU DATE : toute l'année

INTERVENANTS : Parc naturel régional de Camargue

CONTACT ET DEMANDE D'INSCRIPTION :

j.faure@parc-camargue.fr

Initiation à la lecture des paysages en Camargue

Découverte et compréhension des différents milieux d'un mas traditionnel (des terres cultivées au marais à roselière) à partir des collections du Musée de la Camargue et par une expérimentation in situ sur le sentier d'interprétation du mas du Pont de Rousty.

OBJECTIFS : Appréhender la Camargue en tant que delta et zone humide méditerranéenne • Connaître les grandes typologies d'espaces et les activités humaines associées à ces espaces • Expérimenter in situ la lecture et la compréhension des milieux.

LIEU : Musée de la Camargue et sentier d'interprétation du Mas du Pont de Rousty

PUBLIC : CP, CE1, CE2, CM1, CM2

NOMBRE DE SEANCE : 1

DURÉE : 5h

INTERVENANTS : Parc naturel régional de Camargue

CONTACT ET DEMANDE D'INSCRIPTION :
j.faure@parc-camargue.fr

Les mille et un visages du sentier du mas du Pont de Rousty

Systèmes hydrauliques, rizières, sansouïre (sol salé), élevage, cabane de gardian, cette promenade de 3,5 km sensibilise aux paysages et aux différentes activités agricoles sur le delta.

OBJECTIFS : Appréhender l'évolution des paysages en fonction de leur utilisation par les hommes.

LIEU : Musée de la Camargue

NIVEAU : Cycles 2 et 3

DURÉE : 1h30

TARIFS : se renseigner au musée

CONTACT : musee@parc-camargue.fr



Écoles maternelles et élémentaires

PRIMAIRES



© Christelle Brémont / PHIRC

Habiter et vivre en Camargue, d'hier à aujourd'hui

La visite thématique aborde les façons d'habiter et de vivre en Camargue, au fil du temps.

Du mas témoin d'une vie collective à la cabane qui accueille les travailleurs solitaires, les élèves découvrent l'organisation de la vie quotidienne et des activités sur le territoire ainsi que leur évolution à partir du 20^e siècle.

OBJECTIFS : Découvrir les modes de vivre et d'habiter en Camargue au fil du temps.

LIEU : Musée de la Camargue

NIVEAU : Cycles 2 et 3

DURÉE : 1h

CONTACT : musee@parc-camargue.fr

Biodiversité remarquable, entre fleuve et mer

Le site de la Palissade est un espace naturel hors digue, à proximité de l'embouchure du Rhône. Cette situation unique offre une véritable mosaïque de milieux naturels qui abrite une faune et une flore caractéristiques de la biodiversité des zones humides. Étape dans un observatoire situé en bordure d'un marais, utilisation de matériel optique.

OBJECTIFS : Découvrir les paysages dans la nature, comprendre les relations entre les êtres vivants, leurs adaptations aux conditions de leurs milieux de vie. Comprendre la richesse et la fragilité des zones humides.

LIEU : Domaine de la Palissade

NIVEAU : Cycles 2 et 3

DURÉE : 1/2 journée

INFOS ET RÉSERVATION :

l.catala-malkas@parc-camargue.fr



© Emmanuel Valet / PHIRC



© PHIRC

Collèges et lycées

Camargue sauvage / Camargue apprivoisée

Exploration en Camargue au domaine de la Palissade, pour découvrir des paysages naturels, à fleur d'eaux douce et salée. Le site évolue à proximité d'une des dernières embouchures de grand fleuve non protégées par des digues.

Au Musée de la Camargue : visite de l'exposition « Le fil de l'eau, le fil du temps en Camargue » - Vivre et habiter en Camargue hier et aujourd'hui (histoire et environnement). Aménagement et peuplement du delta. Comment les activités humaines ont façonné les paysages, comment les modes de vie se sont adaptés à une nature hostile et créé un équilibre environnemental exceptionnel.

NIVEAU : Collèges et lycées

LIEUX : Domaine de la Palissade et musée de la Camargue

SÉANCE : 1 journée (matin : Palissade, après-midi : musée)

CONTACT ET DEMANDE D'INSCRIPTION :

l.catala-malkas@parc-camargue.fr,
musee@parc-camargue.fr



© Etienne Séguier

La Camargue, une richesse biologique à l'équilibre fragile

Les paysages de la Palissade sont le reflet d'une Camargue originelle non endiguée et évoluant d'une façon très dynamique. Accompagnés par un guide-animateur, les élèves découvrent les milieux caractéristiques de Camargue et leur richesse biologique, ainsi que les missions d'un gestionnaire d'espace naturel.

OBJECTIFS : constater la variabilité et la fragilité des milieux deltaïques. Découvrir les missions des gestionnaires d'un espace naturel riverain. Apprécier les efforts de conservation des zones humides.

LIEU : Domaine de la Palissade

NIVEAU : Collèges et lycées

DURÉE : 1/2 journée

CONTACT : l.catala-malkas@parc-camargue.fr



Collèges et lycées

COLLÈGES

Le fil de l'eau, le fil du temps...



© Julien Faure / PNRC

De l'architecture vernaculaire aux domaines actuels, de l'aménagement hydraulique à l'agriculture, du peuplement du delta aux expressions de l'identité, les collections du musée font voyager dans l'espace et le temps, en Camargue.

La visite de l'exposition permanente permet de comprendre comment les activités humaines conjuguées à l'action de la nature ont produit un environnement exceptionnel.

OBJECTIFS : Apprendre à connaître l'histoire d'un territoire

LIEU : Musée de la Camargue

DURÉE : 1h

CONTACT : musee@parc-camargue.fr

LYCÉES

Gérer un espace naturel protégé en Camargue

Le long d'un sentier de découverte, le groupe d'étudiants peut échanger avec un gestionnaire du site sur la gestion d'un espace naturel, la spécificité de la Camargue et les enjeux majeurs du territoire, ainsi que les diverses missions menées par le Parc naturel régional.

OBJECTIFS : Comprendre le rôle d'un Parc naturel régional et l'organisation du territoire (gouvernance, diversité des acteurs, utilisation de l'espace). Découvrir les missions des gestionnaires d'un espace naturel littoral, constater la fragilité des milieux deltaïques et prendre conscience de la nécessité de gérer les zones humides.

DURÉE : 1/2 journée

NIVEAU : Lycées

LIEU : Domaine de la Palissade

CONTACT ET DEMANDE D'INSCRIPTION :

l.catala-malkas@parc-camargue.fr



© Emmanuel Valet / PNRC

Avec la Région Sud, le Parc naturel régional de Camargue s'engage à mettre en œuvre l'Action 100 du Plan climat, dont l'objectif est de permettre à 100 % des lycéens de visiter au moins une fois un Parc naturel régional ou national.



© Opus Species

Dans le cadre de cette action, le Parc naturel régional de Camargue propose aux lycées de la région une action de sensibilisation sur la thématique du réchauffement climatique.

— La Camargue à l'épreuve du réchauffement climatique : —

L'action se déroule sur une journée dans un site du Parc (Domaine de la Palissade). À l'aide d'un jeu de rôle (« les jeunes face au changement climatique »), la matinée est consacrée à une présentation des effets du réchauffement climatique à l'échelle régionale. L'après-midi est consacrée à une étude de cas sur le milieu lagunaire camarguais. L'objectif est de caractériser les enjeux environnementaux de cette modification climatique sur ce milieu spécifique à la Camargue en tant que zone humide méditerranéenne.



OBJECTIFS :

Aborder concrètement et localement la notion de changement climatique • Présenter un milieu naturel sensible d'une zone humide méditerranéenne à la lumière des enjeux propre au changement climatique (risque inondation, submersion marine, évolution de la biodiversité, etc.)

LIEU : sur le terrain (en Camargue)

DURÉE : 3h

NOMBRE DE SEANCES : 2 SUR SITE

PERIODE OU DATE : toute l'année

INTERVENANTS : Parc naturel régional de Camargue et CPIE Rhône Pays d'Arles.

CONTACT ET DEMANDE D'INSCRIPTION :
j.faure@parc-camargue.fr

Collèges et lycées

LYCÉES

Mon carnet de voyage en Camargue

Cette action pédagogique prend appui sur un sujet patrimonial du territoire (monument, village, etc.) et fait l'objet de plusieurs phases distinctes :

- Une recherche documentaire avec les élèves
- Plusieurs sorties sur le terrain avec des intervenants spécialisés (architectes, guide conférencier, paysagiste, plasticien, etc.)



© Julien Faure / PNIC

- Mise en forme du matériel collecté avec un artiste plasticien auteur de carnets de voyage.

L'objectif final est de produire un carnet d'illustrations sur le thème choisi par la classe.

Chaque projet de classe est élaboré et planifié en début d'année entre les différentes parties. Ce projet bénéficie d'un intervenant spécialisé dans la production de carnets de voyages avec des jeunes.

OBJECTIFS : Aborder des thèmes patrimoniaux matériels et immatériels inhabituels pour les élèves de Lycée • Les accompagner dans la recherche et élaborer avec eux des planches graphiques et thématiques mettant en lumière leurs recherches.

LIEU : En classe et sur le terrain (en Camargue)

NOMBRE DE SEANCE : 4 en classe et 3 sur site

DURÉE : 3h

PERIODE OU DATE : toute l'année

INTERVENANTS : Parc naturel régional de Camargue + intervenants.

CONTACT ET DEMANDE D'INSCRIPTION :
j.faure@parc-camargue.fr

À la découverte de la Camargue agricole

La visite guidée du sentier du mas du Pont de Rousty permet de découvrir les paysages d'une exploitation agricole en Camargue.

Les systèmes hydrauliques qui irriguent les terres cultivées, les pâturages dans la sansouïre (terres salées), la cabane au toit de *sagno* (roseau) offrent un parcours qui illustre les activités humaines et leur évolution dans le Parc naturel régional de Camargue.

OBJECTIFS : Découvrir l'action de l'homme sur les paysages en fonction de leur usage

LIEU : Musée de la Camargue



© Carle-Naudot-Num-David-Huguenin-Coll-Mdc

DURÉE : 2h

CONTACT : musee@parc-camargue.fr

Conservation, gestion et services écosystémiques d'un espace naturel en Camargue

De formation géologique récente et à proximité de l'embouchure du Rhône, le Domaine de la Palissade offre des paysages remarquables, reflet d'une Camargue proche des conditions originelles du delta non endigué. Le Parc naturel régional de Camargue pratique une gestion adaptée sur ce dernier espace naturel camarguais situé en zone inondable. C'est ainsi que des missions d'éducation/sensibilisation font écho à des actions de conservation et de recherche scientifique et que la préservation du site cohabite avec ouverture au public et développement d'activités économiques.

Le long d'un sentier de découverte, le groupe d'étudiants pourra échanger avec un gestionnaire du site sur la gestion d'un espace naturel, les enjeux majeurs du territoire et les diverses missions menées par le Parc.

INFOS ET RÉSERVATION :

l.catala-malkas@parc-camargue.fr

LIEU : Domaine de la Palissade

DURÉE : 1/2 journée



© Julien Faure / PNRIC

DANS LE CADRE DU DISPOSITIF PROPOSÉ PAR LE DÉPARTEMENT DES BOUCHES-DU-RHÔNE À DESTINATION DES CLASSES DE 6^È: « La Camargue d'un bout à l'autre »

Camargue sauvage / Camargue apprivoisée

À fleur d'eaux douce et salée, exploration en Camargue au domaine de la Palissade. Vivre et habiter en Camargue hier et aujourd'hui au Musée de la Camargue.

LIEU : Domaine de la Palissade (matin) et Musée de la Camargue (après-midi)

DURÉE : 1/2 journée (matin)

Les activités humaines en Camargue de l'antiquité à nos jours

Comprendre les évolutions et les occupations du delta ainsi que les activités humaines d'Arles à la Camargue.

LIEU : Musée de la Camargue (matin) et Musée départemental Arles antique (après-midi)



La Camargue entre nature et culture, de l'Antiquité à nos jours

Découverte des milieux naturels au domaine de la Palissade, qui continuent d'évoluer au gré du fleuve et de la mer. L'après-midi, au musée départemental de l'Arles antique, visite des collections du musée sur l'évolution du delta depuis l'Antiquité.

LIEU : Domaine de la Palissade (matin) et Musée départemental Arles antique (après-midi)

DURÉE : 1/2 journée (matin)